



U6/U7

CALENDRIER DE LA SAISON U6/U7

L'ENFANT AU CŒUR DU JEU

FORMES DE PRATIQUE

LES CONTENUS

RÔLE DE L'ENCADREMENT

PROCÉDÉS D'APPRENTISSAGE (23/24)



THÈME 23 : BALLON AU CAPITAINE

JEU U6/U7

PÉRIODE 5

MAI > JUIN

Découverte de la cible

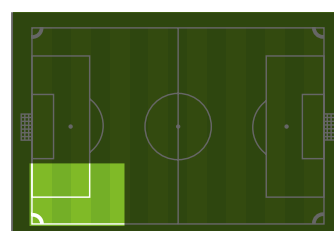
Découverte de l'adversaire

Reconnaître le partenaire

Développement moteur

ORGANISATION

ESPACE



L 25m x l 15m

L = Longueur • l = largeur

EFFECTIF

4 X

4 X

TEMPS DE JEU

10'

DEGRÉ DE DIFFICULTÉ



MATÉRIEL PAR TERRAIN

8 X

10 X

1 X

0 X |

4/4 X

SCHÉMA



- > Conduite de balle
- > Déplacement du joueur sans ballon
- > Passe courte
- > Passe longue

DÉROULEMENT

CONSIGNES.

Chaque équipe doit trouver, par un jeu de passes à la main, son capitaine.

Interdiction de courir avec le ballon et de toucher le porteur du ballon (distance = 1m).

BUTS

1 point = trouver le capitaine par une passe.

INTERVENTIONS PÉDAGOGIQUES

ADAPTATION DE L'EFFECTIF

• Possibilité de rajouter ou diminuer le nombre de joueurs par équipe mais adapter les dimensions de terrain

VARIANTES

- Jouer avec le pied mais le capitaine peut bloquer avec les mains
- Jeu au pied même pour le capitaine

ANIMATION

- Faire répéter l'action
- Observer / Orienter
- Animer / Encourager / Valoriser

VEILLER À...

- Encourager et valoriser lorsqu'il y a un point et/ou passe
- L'occupation de l'espace
- Compter les points

