



U6/U7

CALENDRIER DE LA SAISON U6/U7

L'ENFANT AU CŒUR DU JEU

FORMES DE PRATIQUE

LES CONTENUS

RÔLE DE L'ENCADREMENT

PROCÉDÉS D'APPRENTISSAGE (22/24)



THÈME 22 : MINUIT DANS LA BERGERIE

JEU U6/U7

PÉRIODE 5

MAI > JUIN

Découverte de la cible

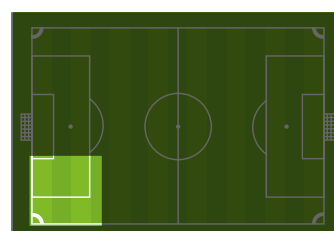
Découverte de l'adversaire

Reconnaître le partenaire

Développement moteur

ORGANISATION

ESPACE



L 20m x l 20m

L = Longueur • l = largeur

EFFECTIF

1 X

7 X

TEMPS DE JEU

10'

DEGRÉ DE DIFFICULTÉ



MATÉRIEL PAR TERRAIN

9 X

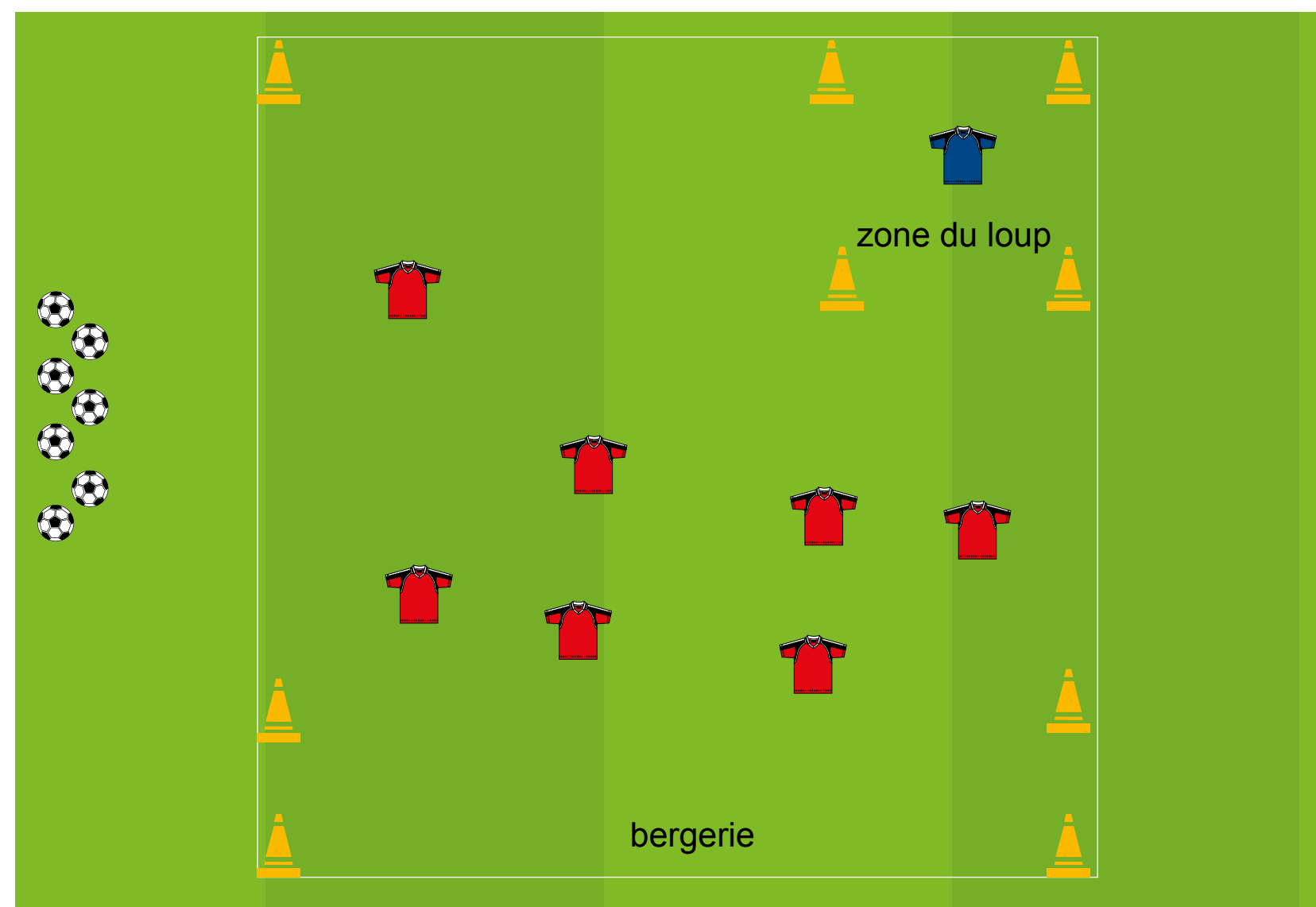
12 X

7 X

0 X |

1/7 X

SCHÉMA



- > Conduite de balle
- > Déplacement du joueur sans ballon
- > Passe courte
- > Passe longue

DÉROULEMENT

CONSIGNES

Les moutons sont en mouvement. Ils demandent l'heure au joueur (le loup). Lorsque celui-ci répond « minuit », il peut sortir de sa zone pour venir toucher les moutons qui doivent sortir de la bergerie (Séquence de 2'). Lorsque ces derniers sont touchés, ils doivent aller dans le refuge du loup. Pour être délivrer, un mouton doit les toucher.

BUTS

1 point pour les « moutons » qui ne sont pas touchés.

INTERVENTIONS PÉDAGOGIQUES

ADAPTATION DE L'EFFECTIF

- Possibilité de rajouter des joueurs mais agrandir l'espace

VARIANTES

- Mettre un ballon dans les mains des moutons
- Mettre un ballon dans les pieds des moutons

ANIMATION

- Faire répéter l'action
- Observer / Orienter
- Animer / Encourager / Valoriser

VEILLER À...

- Compter les points et inverser les rôles
- Occuper l'espace de jeu
- Faire des manches de 1 min maximum

