



# U6/U7

CALENDRIER DE LA SAISON U6/U7

L'ENFANT AU CŒUR DU JEU

FORMES DE PRATIQUE

LES CONTENUS

RÔLE DE L'ENCADREMENT

JEUX ET SITUATIONS DE RÉFÉRENCE (24/24)



## THÈME 24 : LA PYRAMIDE

## JEU U6/U7

### PÉRIODE 5

MAI > JUIN

Découverte de la cible

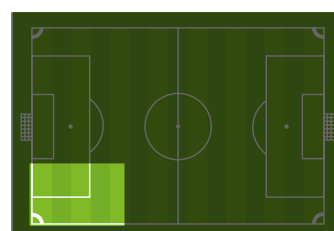
Découverte de l'adversaire

Reconnaître le partenaire

Développement moteur

### ORGANISATION

#### ESPACE



L 20m x l 15m

L = Longueur • l = largeur

#### EFFECTIF

4 X

4 X

#### TEMPS DE JEU

10'

#### DEGRÉ DE DIFFICULTÉ



#### MATÉRIEL PAR TERRAIN

8 X

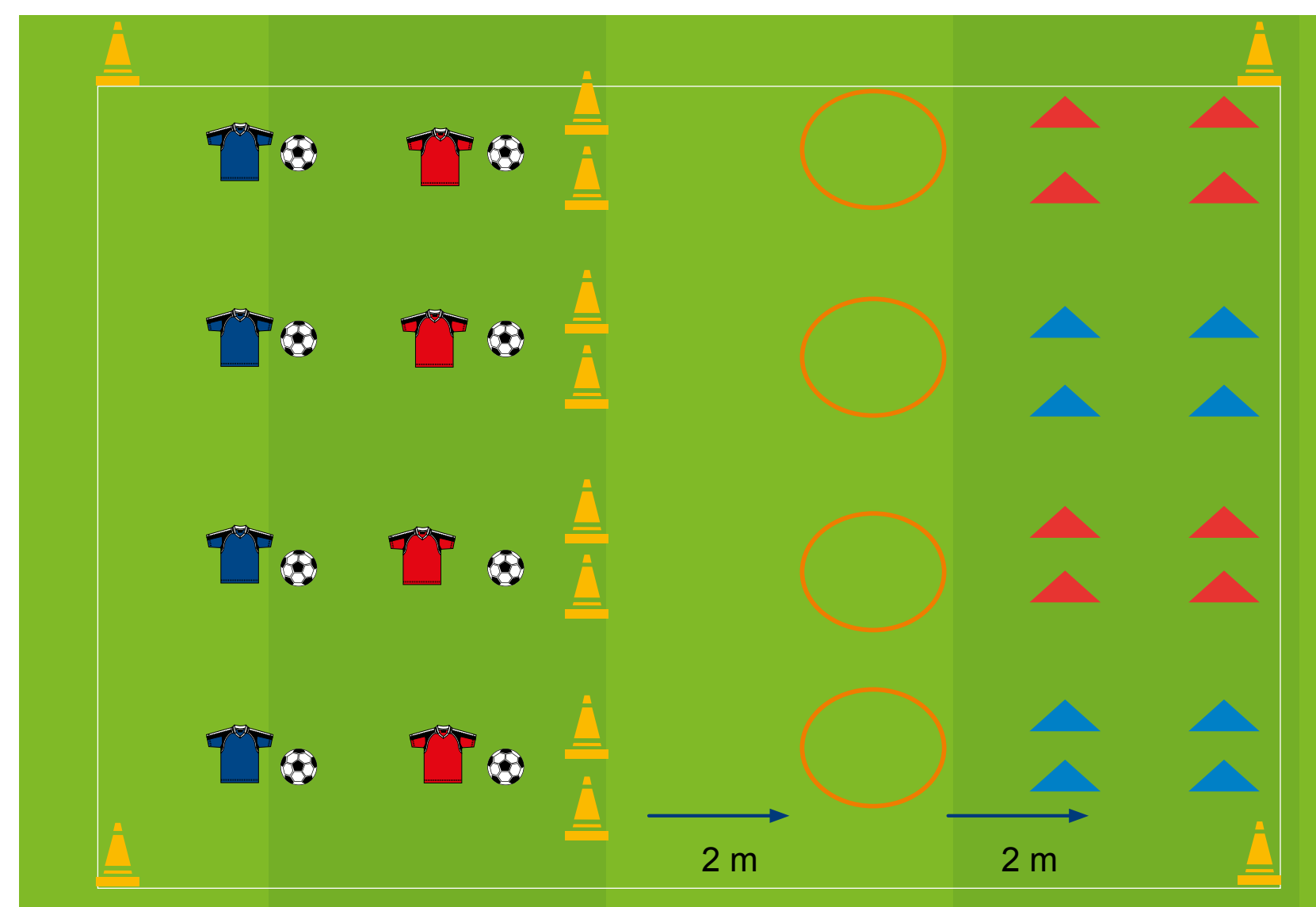
10 X

8 X

4 X

4/4 X

### SCHÉMA



- > Conduite de balle
- > Déplacement du joueur sans ballon
- > Passe courte
- > Passe longue

### DÉROULEMENT

#### CONSIGNES.

Chaque joueur prend son ballon à la main et doit réussir tous les étages de « la pyramide » :

1<sup>er</sup> étage : faire passer le ballon entre la porte

2<sup>ème</sup> étage : lancer le ballon dans le cerceau

3<sup>ème</sup> étage : lancer le ballon dans le carré.

#### BUTS

1 point = lorsque tous les étages ont été validés.

### INTERVENTIONS PÉDAGOGIQUES

ADAPTATION DE L'EFFECTIF	VARIANTES	ANIMATION	VEILLER À...
<ul style="list-style-type: none"> <li>• Possibilité de rajouter des joueurs mais faire d'autres ateliers</li> </ul>	<ul style="list-style-type: none"> <li>• Utiliser le pied, ballon au sol</li> <li>• Utiliser le pied, ballon au sol et le ballon doit s'immobiliser dans le cerceau idem pour le carré</li> <li>• Modifier les étages (complexifier)</li> </ul>	<ul style="list-style-type: none"> <li>• Expliquer / Démontrer / Corriger</li> <li>• Animer / Encourager / Valoriser</li> </ul>	<ul style="list-style-type: none"> <li>• Stimuler et valoriser la réussite</li> <li>• La fluidité dans les ateliers</li> </ul>

