



U8/U9

CALENDRIER DE LA SAISON U8/U9

L'ENFANT AU CŒUR DU JEU

FORMES DE PRATIQUE

LES CONTENUS

RÔLE DE L'ENCADREMENT

PROCÉDÉS D'APPRENTISSAGE (5/14)



JEU U8/U9

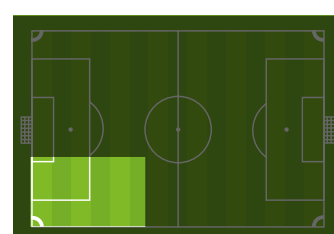
THÈME 5 : AGRANDIR L'ESPACE DE JEU EFFECTIF

OBJECTIF : TROUVER SON PARTENAIRE

PÉRIODE 2 TOUSSAINT > VACANCES NOËL		
On a le ballon	Conserver / Progresser	Déséquilibrer / Finir
On n'a pas le ballon	S'opposer à la progression	S'opposer pour protéger son but

ORGANISATION

ESPACE



L 30m x l 16m
L = Longueur • l = largeur

EFFECTIF

5 X
 5 X

MATÉRIEL PAR TERRAIN

0 X | 12 X
6 X | 4 X |
5/5 X

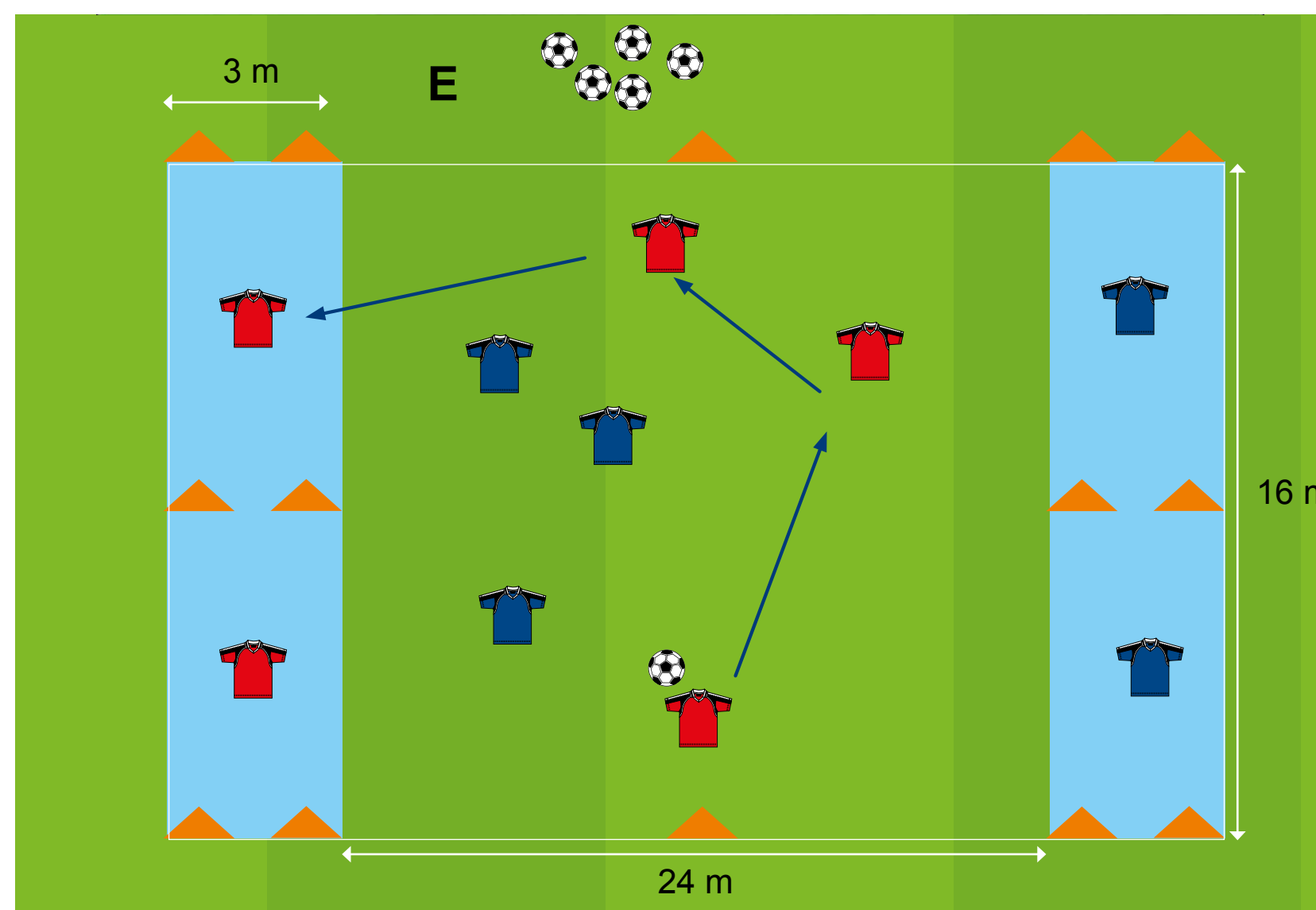
TEMPS DE JEU

10'

DEGRÉ DE DIFFICULTÉ

★★★☆☆

SCHÉMA



- > Conduite de balle
- > Déplacement du joueur sans ballon
- > Passe courte
- > Passe longue

DÉROULEMENT

CONSIGNES

Balle aux capitaines.
Libre dans le jeu. 3 c 3 en zone axiale. Chaque capitaine occupe la moitié de la largeur du terrain.

BUTS

1 point : transmettre le ballon à l'un des deux capitaines de son équipe.

INTERVENTIONS PÉDAGOGIQUES

ADAPTATION DE L'EFFECTIF	VARIANTES	ANIMATION	VEILLER À...
<ul style="list-style-type: none"> 6 joueurs = mettre des appuis libres sur les côtés afin d'augmenter les possibilités de passes 	<ul style="list-style-type: none"> Interdiction de rejouer avec le passeur Possibilité d'inverser un appui bleu et un appui rouge (3 points si on trouve les deux capitaines) 	<ul style="list-style-type: none"> Active Laisser jouer / Observer Questionner 	<ul style="list-style-type: none"> Changer les appuis Compter les points Valoriser les initiatives Être accessible pour le porteur

